



# DIECI



MINI AGRI

[www.dieci.com](http://www.dieci.com)

Dieci S.r.l. - Via E. Majorana, 2-4 - Montecchio Emilia (RE) ITALY  
Tel. +39 0522 869611 - Fax +39 0522 869798 - E-mail: [info@dieci.com](mailto:info@dieci.com)



25.6

OSIĄGI	
Maksymalny udźwig (kg)	2.500
Maksymalna wysokość podnoszenia (m)	5,78
Maksymalne poziome wysunięcie wysięgnika (m)	3,25
Wysunięcie wysięgnika na maksymalnej wysokości (m)	0,67
Kąt nachylenia wideł	129°
Siła wyrwania (daN)	7.600
Siła ciągnięcia (daN)	4.400
Maksymalny dopuszczalny kąt nachylenia podłoża	40 %
Masa całkowita pojazdu bez obciążenia (kg)	4.900
Prędkość maksymalna (km/h)	30 *
* = Odnosi się do kół o maksymalnie dopuszczalnej średnicy	

WYSIĘGNIK	
<b>Czasy cyklu: (w sekundach)</b>	
Podnoszenie	7,8
Opuszczanie	4,1
Wysuwanie	6,1
Chowanie	3,4
Nabieranie	3,5
Wysypywanie	2,2
Opatentowany system poziomowania akcesoriów	

INSTALACJA HYDRAULICZNA	
Pompa zębata o wydajności przy maksymalnej prędkości (l/1')	80
Maksymalne ciśnienie robocze (bar):	230
Rozdzielacz sterowany joystickiem:	4 w 1

OSIE Z MECHANIZMAMI RÓŻNICOWYMI	
Osie kierujące: 2, z planetarnymi przekładniami redukcyjnymi	
Sterowanie pojazdem: 4 koła / poprzeczne / 2 koła	
Oś przednia: sztywne	
Oś tylna: wahliwa	
Hamulec główny: kąpiel olejowa w przedniej osi	
Podciśnieniowy hamulec postojowy ze wspomaganiem	

POJEMNOŚĆ ZBIORNIKA (Litry)	
Instalacja hydrauliczna (całkowita)	70
Oleju napędowego	80

SILNIK	
Model	KUBOTA
Moc maksymalna kW (KM):	55,4 (74,3)
Obroty na minutę (obr/min):	2600
Działanie:	silnik czterosurowy, wysokoprężny
Wtrysk:	wtrysk mechaniczny
Liczba cylindrów i układ:	4, układ rzędowy
Pojemność skokowa (cm³):	3331
Zużycie paliwa przy 2200 obr./min (g/kWh):	254
Norma o redukcji emisji zanieczyszczeń	Stage 3A / Tier 4i
	Turbosprężarka
* przy mocy maksymalnej	Chłodzony cieczą

STANDARDOWE WYPOSAŻENIE	
Układ zapobiegający przewróceniu z blokadą chroniącą przed niebezpiecznymi ruchami	
Gniazdo hydrauliczne, przeznaczone dla akcesoriów montowanych do głowicy wysięgnika	
Zamknięta, dźwiękoszczelna, ogrzewana kabina kierowcy, certyfikowana ROPS-FOPS	
Samoblokujący mechanizm różnicowy w przedniej osi (o poślizgu ograniczonym do 45%)	
Licznik obrotów, termometr wody, wskaźnik poziomu paliwa, kontrolka temperatury wody i oleju silnikowego, tachometr, licznik godzin, zegar, wyświetlacz LCD.	

OPCJE I AKCESORIA	
Klimatyzacja, Webasto; cyfrowy wskaźnik prędkości; podgrzewacz wody; pneumatyczne zawieszenie fotela;	
oświetlenie montowane na głowicy wysięgnika; szybkozłcze hydrauliczne do akcesoriów; radio;	
antykradzieżowy system alarmowy; osłona szyby; Zawieszenie wysięgnika.	
(W celu uzyskania informacji o innych akcesoriach, proszę skontaktować się ze swoim lokalnym sprzedawcą)	

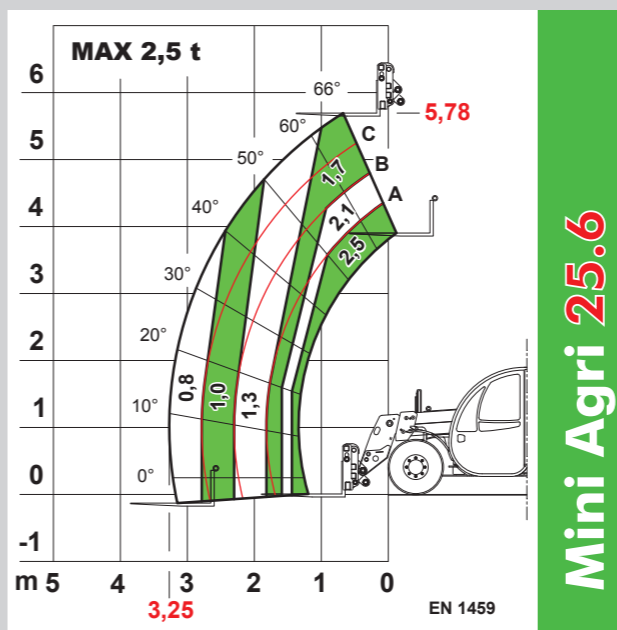
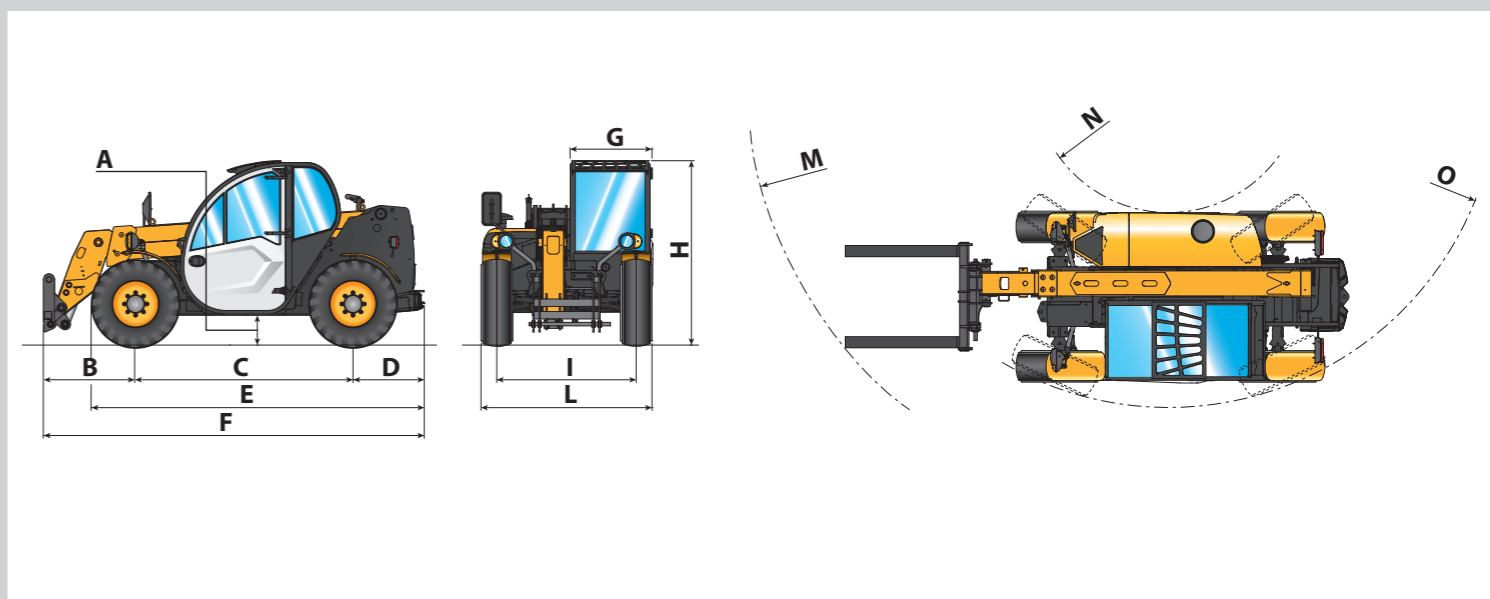
NAPĘD	
Układ przeniesienia napędu: hydrostatyczny, z pompą o zmiennej wydajności	
Silnik hydrostatyczny: z automatyczną regulacją	
Elektrohydrauliczna zmiana kierunku jazdy	
Pedał ruchu precyzyjnego, do jazdy w przód	

HOMOLOGACJA	
Maszyna homologowana jako maszyna rolnicza.	
Nie nadaje się do ciągnięcia przyczep na drogach publicznych i do użytku publicznego	

OGUMIENIE	
Opony	12.5 - 18"
Zamiennie	12 - 16.5"

WYMIARY	
<b>A</b>	320
<b>B</b>	985
<b>C</b>	2350
<b>D</b>	765
<b>E</b>	3585
<b>F</b>	4125
<b>G</b>	860
<b>H</b>	1950
<b>I</b>	1500
<b>L</b>	1850
<b>M</b>	4540
<b>N</b>	1460
<b>O</b>	3555

Wymiary podane w milimetrach



Mini Agri 25.6