



www.dieci.com

Dieci S.r.l. - Via E. Majorana, 2-4 - Montecchio Emilia (RE) ITALY
Tel. +39 0522 869611 - Fax +39 0522 869798 - E-mail: info@dieci.com



DIECI



AGRI FARMER vs

OSIĄGI	28.7	30.7	28.9	30.9
Maksymalny udźwig (kg)	2.800	3.000	2.800	3.000
Maksymalna wysokość podnoszenia (m)	6,35	6,35	8,70	8,70
Maksymalne poziome wysunięcie wysięgnika (m)	3,65	3,65	5,70	5,70
Wysunięcie wysięgnika na maksymalnej wysokości (m)	0,80	0,80	0,80	0,80
Kąt nachylenia wideł	146°	146°	146°	146°
Siła wrywania (daN)	5.700	5.700	5.700	5.700
Siła ciągnięcia (daN)	5.500	5.500	5.500	5.500
Maksymalny dopuszczalny kąt nachylenia podłoża	40%	40%	40%	40%
Masa całkowita pojazdu (kg)	6.100	6.100	6.250	6.250
Prędkość maksymalna (km/h) *	35	35	35	35

* = Odnosi się do kół o maksymalnie dopuszczalnej średnicy

WYSIĘGNIK	28.7	30.7	28.9	30.9
Czasy cyklu: (w sekundach)				
Podnoszenie	7,4	7,4	9,0	9,0
Opuszczanie	3,9	3,9	4,7	4,7
Wysuwanie	5,7	5,7	5,2	5,2
Chowanie	3,2	3,2	2,9	2,9
Nabieranie	3,2	3,2	3,2	3,2
Wysypywanie	2,1	2,1	1,7	1,7

Opatentowany system poziomowania akcesoriów

SILNIK	
Model	Kubota
Moc maksymalna kW (KM) :	74.5 (101)
Przy obrotach (obr./min) :	2600
Działanie:	silnik czterosuwowy, wysokoprężny
Wtrysk:	mechaniczny, bezpośredni
Liczba cylindrów i układ:	4, układ rzędowy, pionowy
Pojemność (cm ³):	3769
Zużycie paliwa przy 2600 obr./min (g/kWh):	231
System oczyszczania spalin	DPF (Stage 3B / Tier 4i)
	Turbosprężarka
* przy mocy maksymalnej	Chłodzony cieczą

INSTALACJA HYDRAULICZNA	
Pompa zębata o wydajności przy maksymalnej prędkości (L/1'):	115
Maksymalne ciśnienie robocze (bar):	230
Rozdzielacz hydrauliczny sterowany joystickiem:	4 w 1 elektroproporcjonalny

OSIE Z MECHANIZMAMI RÓŻNICOWYMI	
Osie kierujące: 2, z planetarnymi przekładniami redukcyjnymi	
Sterowanie pojazdem: 4 koła / poprzeczne / 2 koła	
Oś przednia: sztywne	
Oś tylna: wahliwa	
Hamulec główny: kąpiel olejowa w przedniej osi z serwohamulcem	
Podciśnieniowy hamulec postojowy	
Dla maszyny z homologacją "Traktora":	
Hamulec główny w kąpieli olejowej w 4 kołach z podwójnym układem hydraulicznym i serwohamulcem	

POJEMNOŚĆ ZBIORNIKA (Litry)	
Instalacja hydrauliczna (całkowita)	110
Zbiornik paliwa	100

OPCJE I AKCESORIA	
Klimatyzacja, podgrzewacz wody, pneumatyczne zawieszenie fotela, oświetlenie montowane na głowicy wysięgnika, szybkozłącze hydrauliczne do akcesoriów, radio, system antywłamaniowy, osłona szyby. Ledowe światła robocze.	
(W celu uzyskania informacji o innych akcesoriach, proszę skontaktować się z lokalnym sprzedawcą)	
NAPĘD	
Napęd hydrostatyczny z pompą o zmiennym przepływie sterowaną elektronicznie	
Silnik hydrostatyczny z regulacją automatyczną Vario System	
Elektroniczny pedał inching	
Power-Efficiency Control System	
Elektroniczne zarządzanie funkcjami maszyny w celu optymalizacji zużycia paliwa bez uszczerbku dla osiągnięć	

STANDARDOWE WYPOSAŻENIE	
Układ zapobiegający przewróceniu z blokadą chroniącą przed niebezpiecznymi ruchami	
Gniazdo hydrauliczne do montażu akcesoriów na głowicy wysięgnika	
Zamknięta, dźwiękoszczelna, ogrzewana kabina kierowcy, certyfikowana ROPS-FOPS	
Samoblokujący mechanizm różnicowy w przedniej osi (o uślizgu ograniczonym do 45%)	
Samoczyszczący, cyklonowy filtr powietrza	
Elektryczne szyby. Cyfrowy wskaźnik prędkości.	
Wyświetlacz LCD	

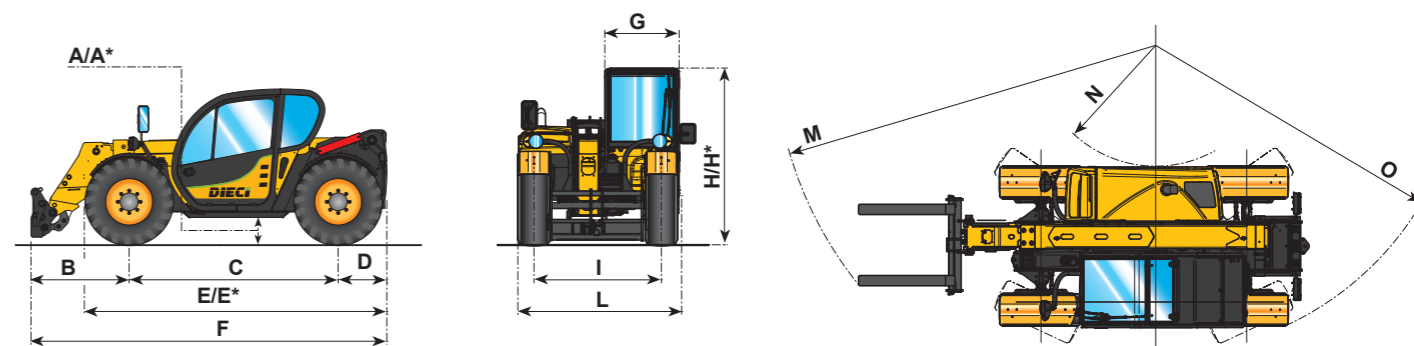
SIŁA CIĄGIENIA (na zamówienie)	
Przyczepa bez układu hamulcowego (t):	6
Układ hamulcowy inercyjny (t):	6
Mechaniczny układ hamulcowy (t):	6
Hydrauliczny/pneumatyczny układ hamulcowy (t):	17
Z kołami 20"	

OGUMIENIE		28.7	30.7
		28.9	30.9
Opony		405/70x20"	405/70x20"
(*) Zamiennik		405/70x24"	405/70x24"

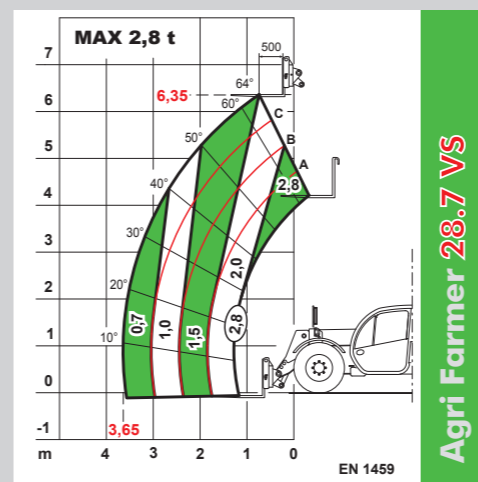
WYMIARY	28.7	30.7	28.9	30.9
A/A*	400/440*	400/440*	400/440*	400/440*
B	1315	1315	1232	1232
C	2800	2800	2800	2800
D	650	650	743	743
E/E*	3990/4040*	3990/4040*	4087/4137*	4087/4137*
F	4765	4765	4775	4775
G	940	940	940	940
H/H*	2040/2080*	2220/2260*	2040/2080*	2220/2260*
I	1600	1600	1600	1600
L	2000	2000	2000	2000
M	4900	4900	4900	4900
N	1670	1670	1670	1670
O	4000	4000	4000	4000

Wymiary podane w milimetrach

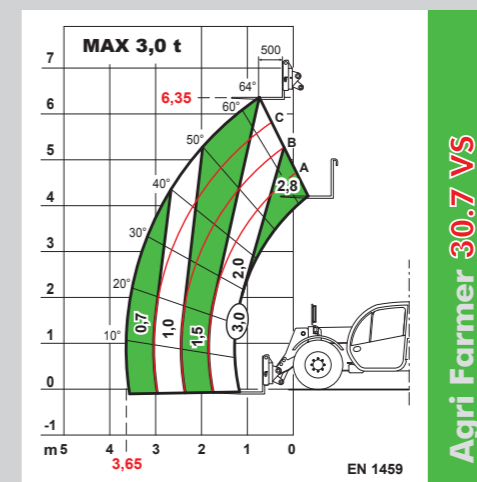
(*) = Wymiary odnoszące się do opcjonalnych kół



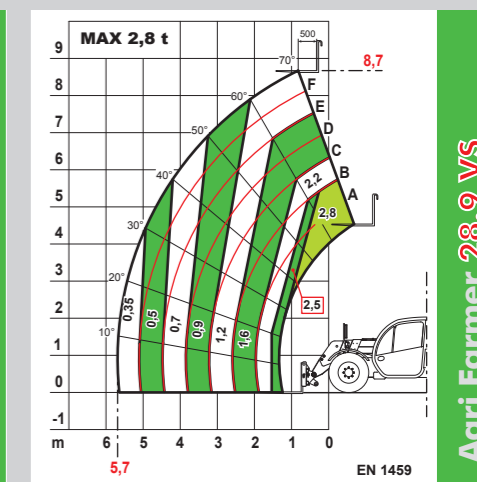
(*) = Wymiary odnoszące się do kół opcjonalnych



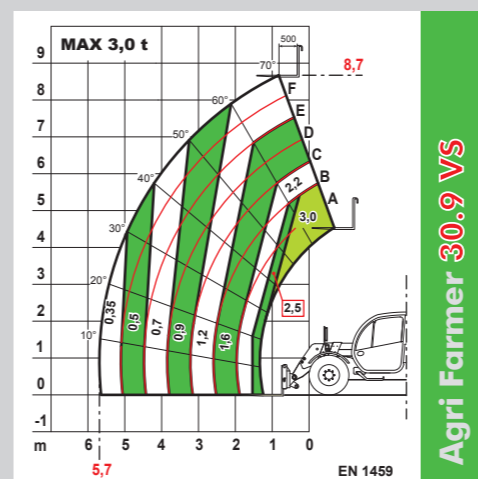
Agri Farmer 28.7 VS



Agri Farmer 30.7 VS



Agri Farmer 28.9 VS



Agri Farmer 30.9 VS